

**Como acontecem as
atividades em cada
disciplina?**

**Veja como é fácil
compreender!**



Ao longo do semestre, você realizará, em cada disciplina:

- **2 ATDs (atividade disciplinar):** cada ATD é um exercício a ser respondido e vale 1,5 ponto cada um
- **1 AD (avaliação a distância):** é uma avaliação on-line que contém 5 questões de múltipla-escolha e vale 1,5
- **1 AP (avaliação presencial):** é uma avaliação presencial que contém 10 questões de múltipla-escolha e vale 5,5
- Somando esses elementos, você poderá obter nota máxima 10. ***Para ser aprovado, é necessário conseguir 6 pontos em cada disciplina.***

E para os alunos dos cursos **PRESENCIAIS**, além da média 6,0 (seis), o aluno deverá ter o percentual mínimo de participação às aulas (75%).

O que acontece se eu não atingir 6,0 pontos?

Caso você não obtenha ao menos 6 pontos, você poderá fazer o **Exame Presencial (EP)**. Ele contém 10 questões de múltipla escolha e vale até 10 pontos.

- O aluno que realizar o Exame Presencial (EP) da disciplina cursada terá sua nota calculada da seguinte forma:

$$\text{MÉDIA FINAL} = \frac{\text{NF} + \text{EP}}{2}$$

SOMENTE será APROVADO o aluno que obtiver a MÉDIA FINAL igual ou superior a 6,0.

Quais são os prazos dessas atividades?

Em cada uma das disciplinas que você está cursando, serão realizadas as atividades que já foram apresentadas.

Essas atividades seguem um cronograma chamado **“Agenda Pedagógica”**. Essa agenda define o período durante o qual o estudante pode realizar cada atividade on-line.

No caso das Atividades Presenciais, o período definido refere-se aos dias em que o aluno pode agendar sua avaliação no polo.

Quais são os prazos dessas atividades?

ATENÇÃO!

- ✓ Consulte os **prazos** de cada atividade na **AGENDA PEDAGÓGICA** do semestre vigente.
- ✓ Lembrando que a Agenda Pedagógica está **disponível** no seu portal do aluno – **SGA** – ou no seu grupo de WhatsApp com a Secretaria Acadêmica!

Resumo das Atividades Avaliativas

ATD 1

1,5

- Avaliação realizada pelo aluno no **SGA**.
- Duas questões dissertativas.

AD

1,5

- Avaliação realizada pelo aluno no **SGA**.
- Cinco questões múltipla escolha.
- AD de cada disciplina deve ser feita em uma hora.

ATD 2

1,5

- Avaliação realizada pelo aluno no **SGA**.
- Duas questões dissertativas.

AP

5,5

- Avaliação realizada **presencialmente** na faculdade.
- Dez questões múltipla escolha.

NOTA FINAL

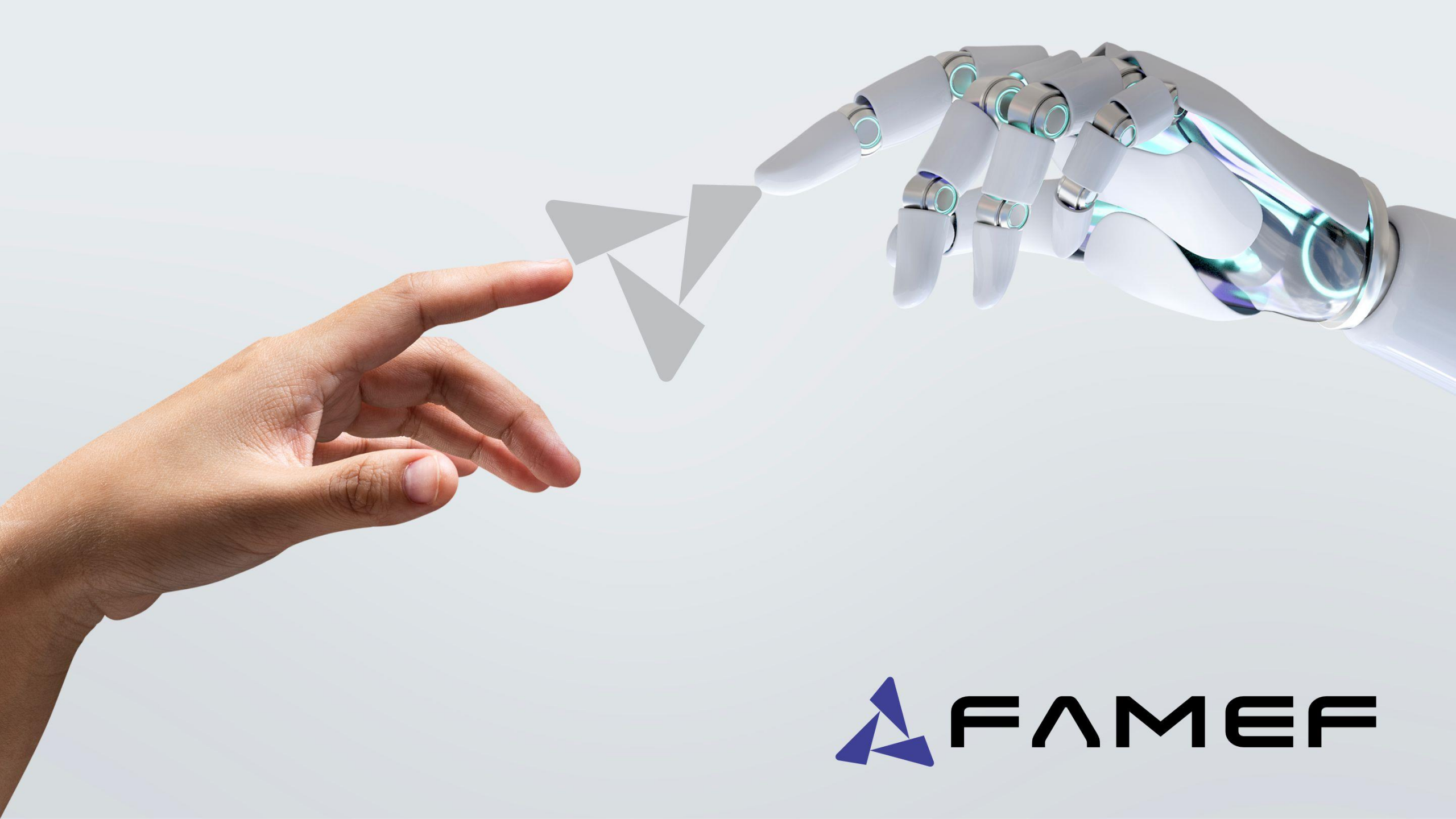
MÉDIA
6,0

A nota final (NF) é dada pelo somatório de ATD1, AD, ATD2 e AP, devendo ser obtida **MÉDIA 6,0 (seis) pontos para aprovação (MAIS A FREQUÊNCIA MÍNIMA DE 75%)**.

Resumo das Atividades Avaliativas



- ✓ **Caso o aluno não obtenha essa nota** (média 6,0), poderá realizar a avaliação EP (Exame presencial) que é composta por 10 (dez) questões de múltipla escolha, com pontuação máxima de 10 (dez) pontos.
- ✓ Nesse caso, a média final será dada pela **MÉDIA ARITMÉTICA** entre $[(ATD1 + ATD2 + AD + AP) + EP] / 2$, devendo ser atingida pontuação igual ou superior a 6 para aprovação
- ✓ **EP NÃO É SUBSTITUTIVA!!**



FAMEF